



Conservatoire  
du 16<sup>ème</sup> Arrondissement  
FRANCIS POULENC  
**Musique, Danse**  
**SAISON CULTURELLE**  
**2020-2021**  
et  
**Art Dramatique**

« Dans chaque enfant, il y a un artiste.  
Le problème est de savoir comment rester un  
artiste en grandissant ».



[Pablo PICASSO Peintre espagnol](#) (1881 - 1973 )

Dans le contexte actuel de l'épidémie de Covid-19 :

**La Saison 2020-2021 du conservatoire du 16<sup>e</sup> arrondissement est lancée !**

Dans le respect des gestes barrières préconisés par la Ville de Paris.

La scène fait partie de l'enseignement artistique spécialisé :  
elle est le prolongement de la pratique instrumentale, vocale, chorégraphique ou théâ-  
trale des jeunes artistes qui nous sont confiés.

Pour son démarrage courant octobre 2020, dans cette lignée d'enseignement  
artistique, les concerts et spectacles seront ouverts exclusivement aux élèves.

Dès que la situation sanitaire le permettra, nous rouvrirons nos portes à un plus large public  
et nous vous retrouverons avec d'autant plus de plaisir.

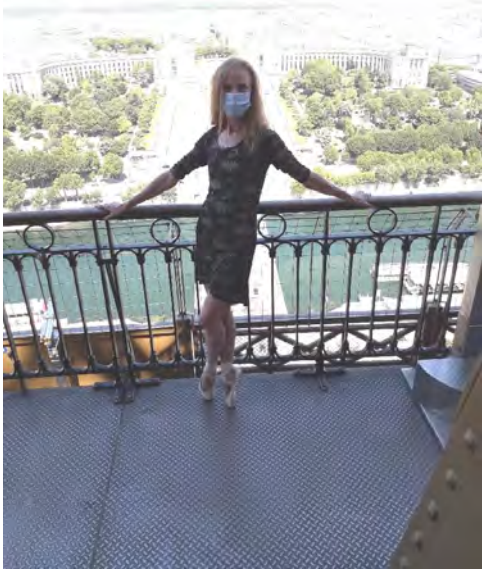
Les évènements présentés dans cette brochure sont susceptibles de modifications,  
d'adaptations en fonction des protocoles sanitaires qui s'imposent à nous.

Retrouvez-nous sur notre site

<https://conservatoires.paris.fr/conservatoires/poulenc>

Ne manquez pas de le consulter afin d'envisager votre venue à un concert ou spectacle.

Prenez soin de vous et de vos proches



La plus grande joie du Conservatoire Municipal est d'accueillir pour sa saison artistique un public de plus en plus nombreux.

Cette nouvelle saison 2020/2021 de concerts, spectacles et événements dans l'Auditorium Francis Poulenc et hors les murs est comme chaque année entièrement l'œuvre des artistes enseignants et de leurs élèves ainsi que des personnels administratifs et techniques, qui en assurent la réalisation avec engagement.

Je les remercie chaleureusement toutes et tous pour leur talent, leur énergie et leur rayonnement.

J'adresse aussi tous nos remerciements à nos partenaires permanents, outre les écoles élémentaires qui bénéficient du Parcours de Sensibilisation Musicale à destination des CP, des concerts éducatifs à destination des CE1, et de la « danse à l'école ».

Ainsi le Festival 16Arts à la Mairie du 16<sup>ème</sup>, le Festival Monte le Son à la Bibliothèque Germaine Tillion, le Festival des Cultures Jeunes au Centre Paris Anim'Point du Jour, les « Kiosques en fête », également la Bibliothèque Musset, la Maison de Balzac, le site des Apprentis d'Auteuil, ou dans les Maisons de retraite de proximité, le Centre médico-psychologique Picot, le Centre Beaugrenelle ainsi que le Théâtre de la Bastille (11<sup>ème</sup> arrt), et encore le réseau des conservatoires de la Ville de Paris.

Les élèves du conservatoire ont l'honneur de se produire dans les lieux emblématiques du 16<sup>ème</sup> arrondissement et au-delà sur les scènes parisiennes ouvertes aux jeunes talents.

Les retentissements de la crise sanitaire du coronavirus contraindront certainement à des aménagements qui permettront cependant de continuer à diffuser dans les meilleures conditions possibles les arts du spectacle vivant.

Au-delà de la brochure annuelle, vous pourrez retrouver les dates de la saison dans la « Newsletter » mensuelle du conservatoire et sur le site internet des conservatoires

<https://conservatoires.paris.fr/conservatoires/poulenc>

Je remercie très sincèrement la Mairie du 16<sup>ème</sup> et la Direction des Affaires Culturelles de la Ville de Paris pour leur soutien et leur action artistique.

Jocelyne DUBOIS

Directrice du Conservatoire Municipal du 16<sup>ème</sup> arrondissement

# OCTOBRE 2020

MER

**14**

19:30

## Florilège de la musique française

Classe de Frédérique PORTEJOIE LAGARDE Piano



VEN

**16**

19:30

## CARTE BLANCHE aux Instrumentistes

*Accompagnement Piano,  
Kazuko HIYAMA*



- Musique
- Art Dramatique
- Danse
- Chant



# NOVEMBRE 2020

JEU

## Parcours MOLIERE

12

Projet collectif  
Classe d'Éric JAKOBIAK,  
Art dramatique - Pour public averti

19:00



JEU

## CARTE BLANCHE aux comédiens

26

### « Crépuscule »

Projet de Louis DROUART

19:00

Classe d'Éric JAKOBIAK,  
Art dramatique  
Pour public averti



VEN

## Retrouvailles flûtistiques

13

Classes de Lydie BARRANCOS  
et Stéphane LIMONAIRE,  
flûte et ensemble de flûtes  
Accompagnement Piano : Kazuko HIYAMA

19:30



VEN

## CARTE BLANCHE aux Instrumentistes

20

Accompagnement Piano,  
Kazuko HIYAMA

19:30



## SAISON DES ARTISTES ENSEIGNANTS

VEN

### « Jessica ROCK Trio »

27

Jessica ROCK, Piano / Voix  
Maurizio CONGIU Contrebasse  
Matteo GALLUS, Violon

20:00



# DECEMBRE 2020

JEU

## Chant Choral

Classes de Camille DÉRUELLE  
Accompagnement Piano,  
Maria KOVAL

3

A  
partir  
de  
18:30



MER

## Violon

Classe de Pauline KLAUS  
violon  
Accompagnement Piano,  
Sophie LACOMBE

9

19:30



VEN

## Fusion

Danse classique, danse jazz  
Classes du Département Danse

4

19:30



VEN

## CARTE BLANCHE

### aux Instrumentistes

Accompagnement Piano,  
Kazuko HIYAMA

11

19:30



SAM

## Notes Méridiennes

**LES CONCERTS de midi30**

Accompagnement Piano,  
Kazuko HIYAMA

5

12:30



# DECEMBRE 2020

SAM **Cordes Ensemble**

**12**

16:30

Violon, Alto, Violoncelle,  
Contrebasse.

Classes du Département Cordes  
Coordination :Sofia GOLOBOFF

Accompagnement Piano,  
Kazuko HIYAMA



JEU **Présentation des travaux  
des comédiens**

**17**

16:00  
et  
19:00

16H : Scènes classiques  
et contemporaines  
19H : Parcours CLAUDEL

Classe  
d'Éric JAKOBIAK, Art dramatique



MER

**16**

19:30

**Orchestre d'Harmonie**

Classe de Jean TROUTTET



SAM **Tutti Celli**

**19**

16:30

Classe de  
Raphaël CHRETIEN,  
violoncelle  
Accompagnement Piano,  
Kazuko HIYAMA





# JANVIER 2021

MER

13

19:30

## CARTE BLANCHE aux Instrumentistes

Accompagnement Piano,  
Sophie LACOMBE



MER

20

19:30

## La Guitare Universelle

Classe de Pierre BIBAULT



VEN

15

19:30

## Guitare

Classe de Patrick AMAR



SAM

16

16:30

## Alto VS Basson

Classes de Marina  
CAPSTICK, alto  
et Victor DUTOT basson  
Accompagnement Piano,  
Kazuko HIYAMA



## SAISON DES ARTISTES ENSEIGNANTS

VEN

22

20:00

1785, Mozart, Beethoven  
L'avènement  
du Quatuor avec piano

Frédérique ROUZEAU, Violon  
Gabriel DROSSART, Alto  
Pierre-Emmanuel CHARTRON,  
Violoncelle  
Sylvie COUDRERC Piano





# JANVIER 2021

SAM Le salon de musique  
Classe de Fabienne BOUVET

23  
16:30



VEN CARTE BLANCHE  
aux Instrumentistes

29  
19:30

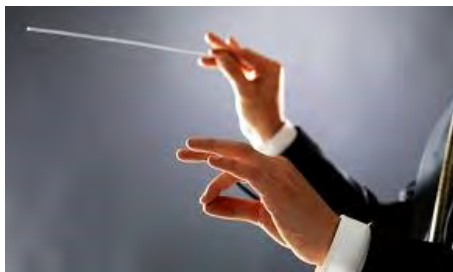
Accompagnement Piano,  
Kazuko HIYAMA



LUN Concert des Orchestres

25  
Orchestres A, B, C  
Classes de Kévin FROBERT

A partir  
de  
19:30



SAM Autour des instruments  
polyphoniques ....

30  
16:30

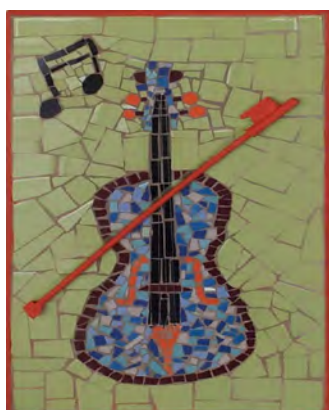
Classes du Département  
des Instruments Polyphoniques  
Piano, Orgue, Guitare, Harpe,  
Percussions

Coordination Sylvie COUDERC



JEU Le violon dans tous ses  
états

28  
19:30  
Classe de Maud GASTINEL, violon  
Accompagnement Piano,  
Kazuko HIYAMA



# FEVRIER 2021

VEN

## Fusion

Danse classique, danse jazz  
Classes du Département Danse

5

19:30



JEU

## Voix en scène

Classes de  
Matthias LAKITS, filière voix  
Emmanuelle ZAGORIA, filière  
voix  
*Accompagnement Piano,*

11

19:00



SAM

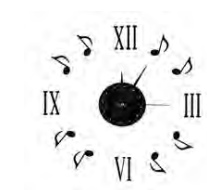
## Notes Méridiennes

**LES CONCERTS de midi30**

*Accompagnement Piano,*  
Kazuko HIYAMA

6

12:30



SAM

## Contrebasses en scène

Classes de Jean Edmond BACQUET  
et Jui-Chen BACQUET,  
contrebasse  
*Accompagnement Piano,*  
Kazuko HIYAMA

6

16:30



VEN

## SAISON DES ARTISTES ENSEIGNANTS

### Cellissimo

Raphaël CHRETIEN , Violoncelle  
Samuel ETIENNE Violoncelle  
Béatrice NOEL, Violoncelle  
Raphaël UNGER, Violoncelle  
Kazuko HIYAMA Piano

12

20:00



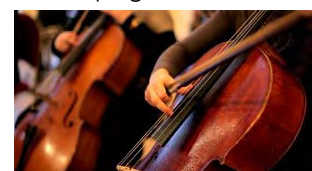
MER

## Chantons avec les cordes

Classes de Pauline KLAUS, Violon  
leva SRUOGYTE, Alto  
Raphaël UNGER, Violoncelle  
*Accompagnement Piano, Kazuko HIYAMA*

10

19:30



SAM

## Chant Lyrique

Classes de  
Joachim DA CUNHA  
et Delphine GUEVARD,  
chant lyrique  
*Accompagnement Piano,*  
Fumié ITO

13

16:30



# MARS 2021

MER

10

19:30

## Envie d'ailleurs

Classe de Sabine CHEFSON  
Harpe et ensemble de harpes



SAM

13

16:30

## CARTE BLANCHE

### aux Instrumentistes

Accompagnement Piano,  
Kazuko HIYAMA



JEU

11

19:30

## CARTE BLANCHE

### aux Instrumentistes

Accompagnement Piano,  
Kazuko HIYAMA



JEU

18

19:30

## Dialogues

Classe  
de Michelle Agnès MAGALHAES  
Musique et Nouvelles Technologies



VEN

12

20:00

## SAISON DES ARTISTES ENSEIGNANTS

### Il était une fois les cuivres

Sylvain DELCROIX, cor  
Jean Pierre ODASSO,  
Jean TROUTTET, trompettes  
Pascal GONZALES, trombone  
Bastien STIL, tuba



VEN

19

19:30

## Fusion

Danse classique, danse jazz  
Classes du Département  
Danse





# MARS 2021

SAM

20

16:30

## Airs variés au violon

Classe de Sofia GOLOBOFF  
Accompagnement Piano,  
Kazuko HIYAMA



VEN

26

19:30

## De Bach à Jimmy Hendrix

Classe d'Emmanuel RAYNAUD, alto  
Accompagnement piano :  
Kazuko HIYAMA



MER

24

19:30

## CARTE BLANCHE aux Instrumentistes

Accompagnement Piano,  
Sophie LACOMBE



SAM

27

16:30

et  
17:45

## Happening contemporain

Coordonné par Guillaume BERCEAU  
Accompagnement Piano,  
Kazuko HIYAMA



JEU

25

19:30

## La flûte à travers les siècles

Classe d'Isabelle PRAIN LEBEL,  
flûte traversière  
Accompagnement Piano,  
Kazuko HIYAMA



MER

31

19:30

## Classique Mandingue

Classes de  
Pauline KLAUS, violon  
léva SRUOGYTE, Alto  
Raphaël UNGER, violoncelle  
Baptiste DARSOULANT,  
Percussions traditionnelles  
Myriam GIBERT, danse classique

Invités : Erick DARSOULANT et  
Célym DARSOULANT



# AVRIL 2021

JEU

1

19:30

## Harpes en scène

Classe d'Isabelle MARIE,  
*harpe et ensemble de harpes*



MER

14

19 :30

## Thèmes et variations

Classe de Luc STELLAKIS,



VEN

2

19:30

## Sons d'ébène

Classe de Lise GOMEZ,  
*clarinette*  
*Accompagnement Piano,*  
*Kazuko HIYAMA*

JEU

15

16 : 00  
et  
19 : 00

## Présentation des travaux des comédiens

16H : Scènes classiques  
et contemporaines  
19H : Parcours Brecht :  
Œuvres de jeunesse



## SAISON DES

## ARTISTES ENSEIGNANTS

VEN

9

20:00

## Ensemble LADO

La vie, la mort, l'éternité :  
chants russes profanes et sacrés



Olga VELICHKINA  
(direction artistique)  
Olga ROUDAKOVA  
Katarzyna STANKIEWICZ  
Irina TELKOVA

VEN

16

19:30

## CARTE BLANCHE

## aux Instrumentistes

*Accompagnement Piano,*  
*Kazuko HIYAMA*

SAM

17

16:30

## Ensemble vocal

Chef de chant  
et accompagnement piano  
Fumié ITO



# MAI 2021

MER

## Chant Choral

12

19:00

Classe de Matthias LAKITS ,  
chant choral  
*Accompagnement piano,*  
Mami MIOM- KIKUI



JEU

## CARTE BLANCHE aux comédiens

20

19:00

*Pour public averti*

Classe d'Éric JAKOBIAK,  
Art dramatique



VEN

## CARTE BLANCHE aux Instrumentistes

14

19:30

*Accompagnement Piano,*  
Kazuko HIYAMA



VEN

## Piano en scène

21

19:30

Classe de  
Tamayo IKEDA , piano





# MAI 2021

MER

26

19:30

## Change for Climate

Classes de

Lydie BARRANCOS, flûte

Laurence BANCAUD, Harpe

Sylvie COUDERC, piano

Marina MILINKOVITCH, piano

Frédérique ROUZEAU, violon



VEN

28

20:00

SAISON DES

ARTISTES ENSEIGNANTS

« Auteuil, Neuilly, Basson »

par Les Francs Bassons

Victor DUTOT

Rafael ANGSTER

Anael BOURNEL-BOSSON

Julien ABBES



JEU

27

19:30

## Cordes frappées et frottées

Classes de

Frédérique ROUZEAU, violon

et Sylvie COUDERC, piano



SAM

29

14:00

Certificat

d'Études Musicales

Accompagnement Piano,  
Kazuko HIYAMA



# JUIN 2021

JEU

## Chant Choral

3

Classes de Camille DÉRUELLE  
Accompagnement piano,  
Maria KOVAL

A  
partir  
de  
18:30



MER

## CARTE BLANCHE

### aux Instrumentistes

9

Accompagnement Piano,  
Sophie LACOMBE

19:30



VEN

## Fusion

Danse classique, danse jazz  
Classes du Département Danse

4

19:30



VEN

## Musiques Actuelles

Classe de  
Pierre-Michel SIVADIER,  
Musiques Actuelles

11

19:30



SAM

## Le sorcier et l'apprenti

Conte Musical  
Classes  
de Marina MILNKOVITCH  
et Sylvie COUDERC, piano

5

16:30



SAM

## Cuivres en Seine

Classes de  
Jean -Pierre ODASSO, trompette  
Jean TROUTTET, trompette  
Sylvain DELCROIX, cor  
Pascal GONZALES, trombone  
Bastien STIL, tuba

12

16:30



# JUIN 2021

MER

16

19:30

## Orchestre d'harmonie

Classe de Jean TROUTTET



SAM

19

13:00

## Chant choral

Classe de  
Emmanuelle ZAGORIA  
Accompagnement piano :  
Mami MIOM KIKUI



JEU

17

19:30

## CARTE BLANCHE aux Instrumentistes

Accompagnement Piano,  
Kazuko HIYAMA



LUN

21

A partir  
de  
19:30

## Concert des Orchestres

Orchestres A, B, C  
Classes de Kévin FROBERT



VEN

18

19:30

## Chant Musiques Actuelles

Examen Public  
Classe de Laurent MERCOU

Accompagnement  
sous la direction de Jessica ROCK



JEU

24

11:00

## Attestation d'Études Théâtrales/ Certificat d'Études Théâtrales

Classes d'Éric JAKOBIAK,  
Art dramatique  
Pour public averti

SAM

26

13:00





# HORS LES MURS

Nov  
2020

## Bibliothèque Germaine Tillion

6 rue du Commandant Schloesing - 75016 Paris

### FESTIVAL MONTE LE SON, LES PAGES MUSICALES



Mars-  
Mai  
2021

SAM  
5  
Déc  
2020  
À  
17h30

## Apprentis d'Auteuil -Féeries d'Auteuil CONCERT DE NOËL

autour de l'œuvre de Benjamin Britten

Chœur d'enfants et de jeunes, direction Natacha Bartosek (CMA16)

Élèves de harpe d'Elisabetta Giorgi (CMA8)



Mars  
2021

## Centre Paris Anim' Point du Jour FESTIVAL DES CULTURES JEUNES

9 rue du Général Malleterre - 75016 Paris



Mai  
2021

## Bibliothèque Musset

20 rue Musset - 75016

Mars-  
Juin  
2021

## Maison de Balzac

47 rue Raynouard - 75016 Paris



Mai  
2021

## Théâtre de la Bastille

76 rue de la Roquette- 75011 Paris

Juin  
2021

## Mairie du 16ème - Festival « 16 Arts »

71 avenue Henri Martin -75016 Paris



## Kiosques en fête



.... et tous nos partenaires présents et à venir  
Retrouver toutes les informations disponibles  
sur le portail des conservatoires :  
[http:// conservatoire.paris.fr](http://conservatoire.paris.fr) - Paris 16ème

# ENSEIGNANTS/ADMINISTRATION

---

## Direction

Jocelyne **DUBOIS**, directrice  
Mathilde **CREIXAMS**, directrice adjointe/secrétaire générale  
Frédérique **ROUZEAU**, conseillère aux études

## Parcours de Sensibilisation Musicale

Coordinatrice : Sylvie **COUDERC**  
A destination des classes de CP de l'École Publique

## Temps d'Activité Périscolaire

Coordinateur : Julien **BIENAIME**

## Pratiques collectives instrumentales

Coordinateur : Kévin **FROBERT**

### Orchestres

Kévin **FROBERT**  
Marc-Olivier de **NATTES**  
Jean **TROUTTET**

### Musique de Chambre Instrumentale

Sébastien **HURTAUD** (*remplaçant de Jean-Marie ADRIEN*)

## Culture Musicale

Coordinatrice : Olga **ROUDAKOVA**

## Formation Musicale des instrumentistes

Julien **BIENAIMÉ**  
Kévin **FROBERT**  
Ivan **ORMOND**  
Jean-Marc **PASQUER**  
Olga **ROUDAKOVA**  
Luc **STELLAKIS**  
Emmanuelle **ZAGORIA**

## Écriture Musicale

Kévin **FROBERT**

## Chant Choral

Natacha **BARTOSEK**  
Camille **DÉRUELLE**

## Accompagnement du Chant Choral

Mami **MION-KIKUI**  
Maria **KOVAL**

## Département des bois

Coordinateur : Guillaume **BERCEAU**

### Flûte traversière

Lydie **BARRANCOS**  
Stéphane **LIMONAIRE**  
Fabienne **LUBRANO**  
Isabelle **PRAIN-LEBEL**  
(*A suivre 2ème colonne*)

## Ensembles de flûtes traversières

Stéphane **LIMONAIRE**

### Hautbois

Isabelle **HAUCHECORNE**

### Clarinette

Lise **GOMEZ**

### Basson

Victor **DUTOT**

### Saxophone

Guillaume **BERCEAU**  
Joakim **CIESLA**

## Département des cuivres

Coordinateur : Jean-Pierre **ODASSO**

### Trompette

Jean-Pierre **ODASSO**  
Jean **TROUTTET**

### Cor

Sylvain **DELCROIX**

### Trombone

Pascal **GONZALES**

### Tuba

Bastien **STIL**

## Instruments polyphoniques

Coordinatrice : Sylvie **COUDERC**

### Piano

Sylvie **COUDERC**  
Marina **MILINKOVITCH**  
Frédérique **PORTEJOIE-LAGARDE**  
Tamayo **IKEDA**

### Déchiffrage au piano/ Harmonie au clavier

Luc **STELLAKIS**

### Ensemble de pianos

Sylvie **COUDERC**



# ENSEIGNANTS/ADMINISTRATION

---

## Orgue

Françoise DORNIER

## Guitare et ensembles de guitares

Patrick AMAR  
Pierre BIBAULT  
Fabienne BOUVET

## Harpe et ensembles de harpes

Sabine CHEFSON  
Isabelle MARIE

## Percussions traditionnelles

Batiste DARSOULANT

## Percussion

Dominique PROBST

## Département des cordes

Coordinatrice : Sofia **GOLOBOFF**

### Violon

Maud GASTINEL  
Sofia GOLOBOFF  
Pauline KLAUS  
Marc-Olivier de NATTES  
Frédérique ROUZEAU

### Alto

Marina CAPSTICK  
Maud GASTINEL  
Emmanuel RAYNAUD  
Ieva SRUOGYTE

### Violoncelle

Raphaël CHRETIEN  
Samuel ÉTIENNE  
Béatrice NOËL  
Raphaël UNGER

### Contrebasse

Jean-Edmond BACQUET  
Jui-Chen BACQUET

### Quatuors à cordes

Marc-Olivier de NATTES  
Béatrice NOËL  
Emmanuel RAYNAUD

### AMPIC cordes

Apprentissage de la Musique  
par la Pratique Instrumentale Collective

**Violon**, Pauline KLAUS

**Alto**, Ieva SRUOGYTE

**Violoncelle**, Raphaël UNGER

## Accompagnement des instrumentistes

Kazuko HIYAMA  
Sophie LACOMBE  
Jihye LEE

## Département de la création

### Musiques et Nouvelles Technologies

Michelle Agnès MAGALHAES  
(remplaçante de Jean-Marie ADRIEN)

### Improvisation

Luc STELLAKIS

## Département du chant

Coordinateur : Joachim **DA CUNHA**

### Chant lyrique

Joachim DA CUNHA  
Delphine GUÉVAR

### Musique de chambre vocale

Fumié ITO

### Formation musicale des chanteurs

Catherine GRENIER DELACOURT

### Accompagnement du chant

Fumié ITO

### Filière voix

Natacha BARTOSEK  
Matthias LAKITS

### Formation musicale et technique vocale de la filière voix

Emmanuelle ZAGORIA  
Delphine GUÉVAR

## Département des musiques actuelles

Coordinateur : Laurent **MERCOU**

### Chant- musiques actuelles

Laurent MERCOU

### Formation musicale des chanteurs - musiques actuelles

Pierre-Michel SIVADIER

### Batterie

Jorge LEIVA MASMAN

### Percussions corporelles

Emmanuelle ZAGORIA

### Conscience corporelle

Monique de SAINT GHISLAIN

# ENSEIGNANTS/ADMINISTRATION

---

## Atelier collectif

Pierre-Michel SIVADIER

## Piano - musiques actuelles

Pierre-Michel SIVADIER

## Accompagnement des chanteurs- musiques actuelles

Jessica ROCK

## Département de la danse

Coordinatrices : Myriam **GIBERT**, Natalia **MASSELOT**, Isabelle **PAOLI**  
(remplaçantes de Florence **LAMBERT**)

### Danse classique

Myriam GIBERT  
Natalia MASSELOT  
Olivio SARRAT (remplaçant de Florence LAMBERT)

### Danse jazz

Isabelle PAOLI

### Atelier chorégraphique

Natalia MASSELOT  
Olivio SARRAT

### Culture chorégraphique

Vincent LENFANT (remplaçant de Florence LAMBERT)

### Technique complémentaire

Natalia MASSELOT

### Danse contemporaine

Olia LUMELSKY (partenariat scolaire)

### Danse hip-hop

A nommer (partenariat social)

### Accompagnement des danseurs

A nommer  
Alain RADFORD  
Joaquim RONFORT  
Barbara REKOWSKA  
Elena SPIRIN

## Département de l'art dramatique

### Art dramatique

Éric JAKOBIAK

### Chant

Laurent MERCOU

### Danse

Natalia MASSELOT

### Percussions corporelles

Emmanuelle ZAGORIA

## Temps d'Activité Périscolaire

Coordinateur : Julien **BIENAIME**

### Danse africaine

Djéoul SISSOKHO

### Danse contemporaine

Luc TOULOTTE

### Accompagnement Danse

Kamory KOUYATE  
Elena SPIRIN

### Chœur de l'école

Floriane GRUSON  
A nommer  
Lise MEYER

### Accompagnement du Chœur de l'école

Mami MION-KIKUI  
Germana SCHIASSI

### Violon

Pauline KLAUS

### Alto

Marina CAPSTICK

### Clarinette

Sébastien SERVOLLE

### Musique et Nouvelles Technologies

Michelle Agnès MAGALHAES  
(remplaçante de Jean-Marie ADRIEN)

## Équipe administrative

### Pascale **MAISON**

Chargée de scolarité

### Sophie **LE LIÈVRE**

Chargée de la diffusion artistique et de la communication

*En cours de recrutement-*

Régisseur lumière, son et plateau en soutien à l'accueil

### Jeannot **RAMANIRABAHOAKA**

En soutien à la scolarité, accueil

### Christophe **ROBERT**

Chargé des moyens généraux, en soutien à l'accueil

### Séghir **BENHORA**

Chargé de l'accueil

### Raphaël **CACHEUX**

Régisseur plateau et agencement, accueil

### David **JEHLY**

Accueil, agencement

## Référent Handicap

Lise MEYER

## Accès :

**Métro** Ligne 9 Ranelagh - Ligne 6 Passy

**Bus** Ligne 22 - 52 - 70 - 72

**Rer C** Av. Kennedy Radio France

**Station Vélib** n°16025 Jean de La fontaine







**CONSERVATOIRE MUNICIPAL  
FRANCIS POULENC**  
11 rue Jean de La Fontaine - 75016 Paris

**Accès : Métro** Ligne 9 Ranelagh  
Ligne 6 Passy

**Bus** Ligne 22 - 52- 70 - 72

**Rer C** Av. Kennedy Radio France

**Station Vélib** n°16025 Jean de La fontaine-  
Boulaivilliers

**Renseignements : 01 55 74 70 40**

**[www.conservatoires.paris.fr](http://www.conservatoires.paris.fr)**

CONSERVATOIRE MUNICIPAL DU 16<sup>ème</sup> ARRON.  
FRANCIS POULENC