

Candidat :

VILLE DE PARIS - EXAMEN D'ENTRÉE EN CPES FM 2020-2021

ÉPREUVE DE COMMENTAIRE D'ÉCOUTE

1^{er} extrait

Sur la réduction jointe :

- 1) proposer une indication métronomique et indiquer les équivalences lors des changements de mesure.
- 2) effectuer un relevé de timbres le plus précis possible, incluant les modes de jeu éventuels.

The image displays a musical score for piano, divided into two systems. The first system consists of two staves (treble and bass clef) with a 9/8 time signature. It begins with a piano (*p*) dynamic, followed by a mezzo-piano (*mp*) section, and ends with a *dim.* (diminuendo) marking. The second system starts at measure 5 and features a mezzo-forte (*mf*) dynamic in the treble clef, while the bass clef continues with piano (*p*) and mezzo-forte (*mf*) dynamics. The score includes various musical notations such as notes, rests, and dynamic markings.

9 *f*

cresc. *f* *dim.*

13 *p*

mf *p* *mf* *p*

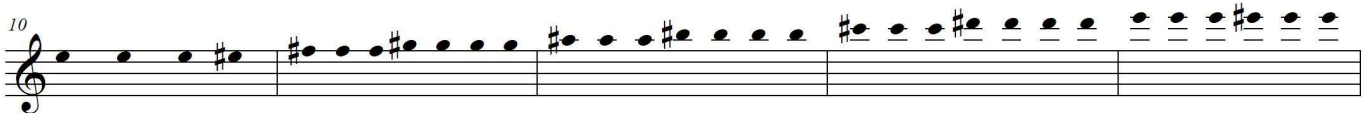
17 *cresc.* *dim.* *p*

cresc. *dim.* *p* *cresc.* *dim.* *p*

2° extrait

3) Relever les percussions entendues dans cet extrait :

4) Effectuer le relevé rythmique à partir de la mesure 3 (basses, puis violons) en ajoutant les silences manquants et en précisant les changements de mesure éventuels au-dessus des barres de mesure (toutes les barres étant données) :



5) Décrire la trajectoire tonale de l'extrait jusqu'au climax, en s'appuyant sur des relevés précis (basses, chiffrages ou couleurs d'accord, le cas échéant).

3^e extrait

- 6) Indiquer les différents retours thématiques, en précisant les variantes perçues.

Conclusion : En vous aidant du titre de la pièce (« Pas de deux ») et des observations que vous avez pu faire lors des écoutes précédentes, vous proposerez une époque et un compositeur, en vous appuyant sur des remarques stylistiques précises et/ou sur des œuvres similaires de votre connaissance.